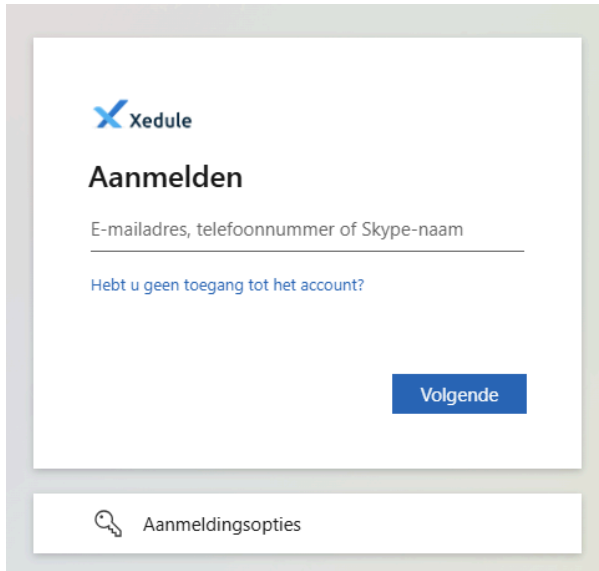


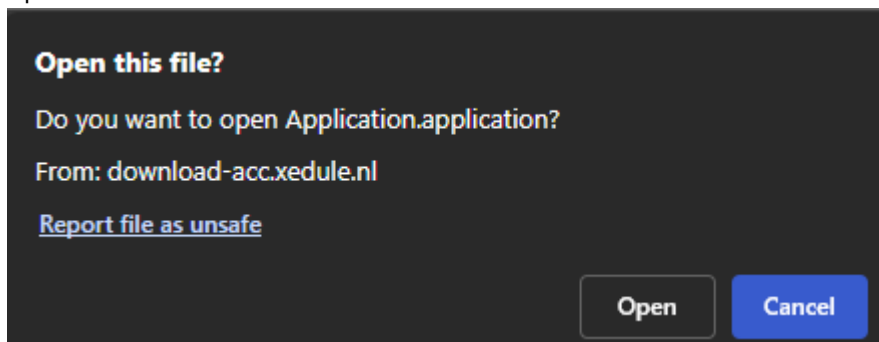
## Installatie Xedule Windows app

1. De app kan alleen via de **Microsoft Edge** browser gedownload worden. Via andere browsers zal de installatie niet lukken.
2. Ga naar [klantnaam].xedule.nl/beta
3. SSO inlogscherf. Log in met je account.

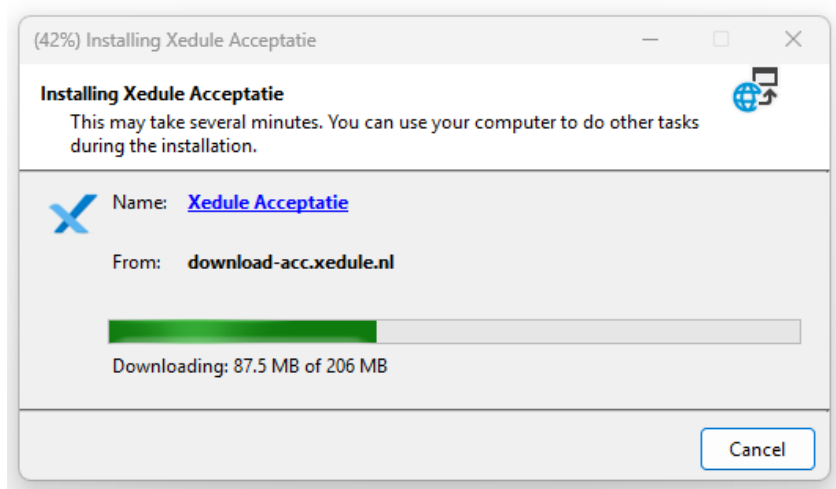
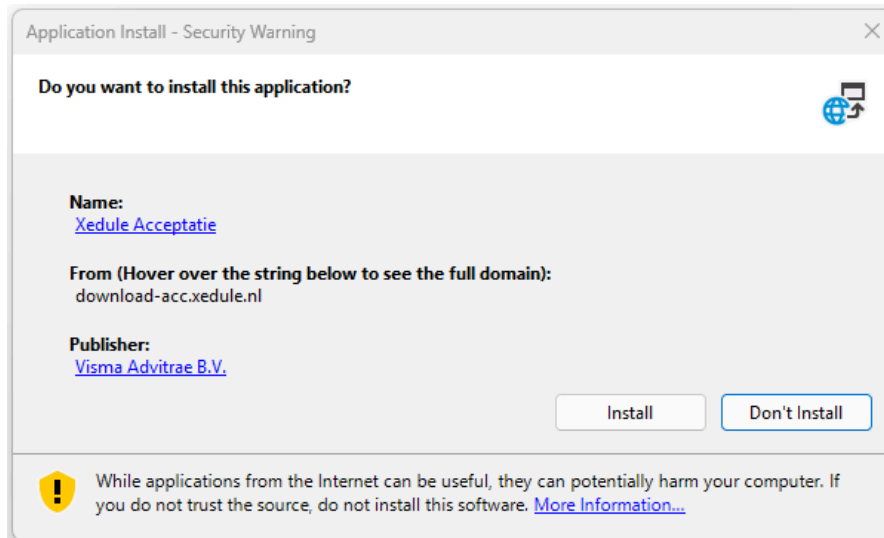


The screenshot shows the Xedule login interface. At the top left is the Xedule logo. Below it is the heading 'Aanmelden'. There is a text input field with the placeholder text 'E-mailadres, telefoonnummer of Skype-naam'. Below the input field is a link that says 'Hebt u geen toegang tot het account?'. At the bottom right of the main content area is a blue button labeled 'Volgende'. At the bottom of the page is a search bar with a magnifying glass icon and the text 'Aanmeldingsopties'.

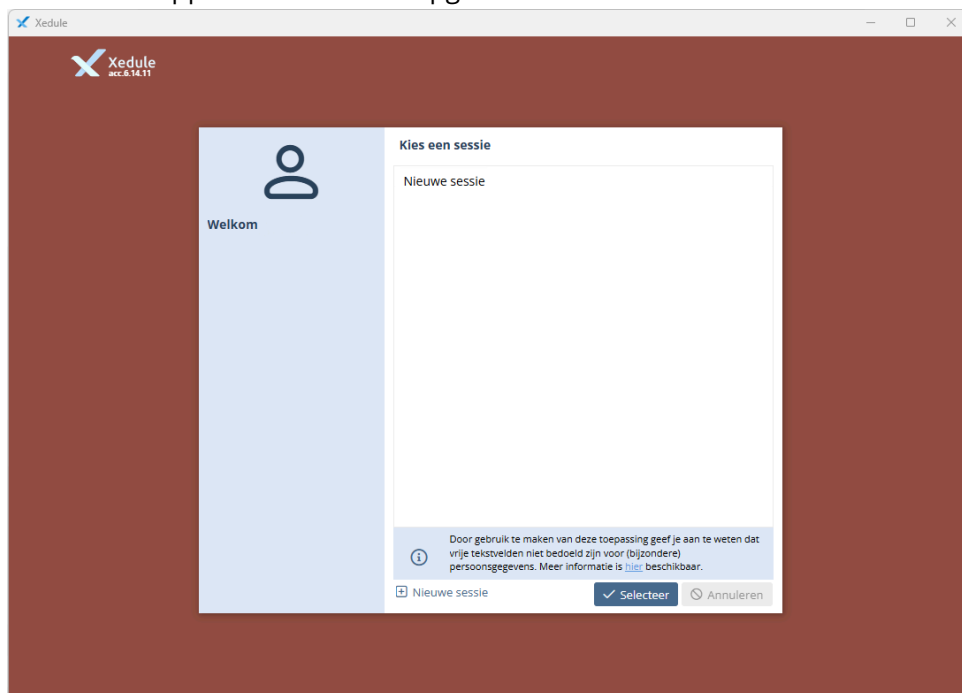
4. Het bestand 'Application.application' wordt gedownload.
5. Open het bestand.



- Klik op 'Install' om de installatie te starten.



- De Windows app zal automatisch opgestart worden.



# Instructie Snelkoppeling Xedule windows app

1. Klik met je linkermuisknop op het Windows icoon / startmenu.
2. Ga naar het overzicht van alle apps en zoek / of gebruik de zoekbalk en naar 'Xedule'.
3. Snelkoppeling maken.
  - a. **Snelkoppeling bureaublad:** Klik met de rechtermuisknop op het app icoon en houd de muisknop ingedrukt. Sleep vervolgens het icoon naar je bureaublad.
  - b. **Snelkoppeling taakbalk:** Klik met je rechtermuisknop op het app icoon en kies vervolgens op 'Aan de taakbalk vastmaken' om de snelkoppeling aan je taakbalk toe te voegen.

